

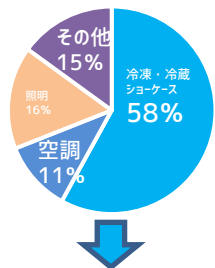
空調&冷凍冷蔵による電気代を年間15%~20%削減しませんか



SDGsへの取り組み -持続可能な環境省エネ対策-

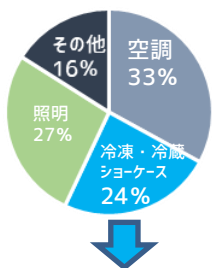


コンビニ電気代



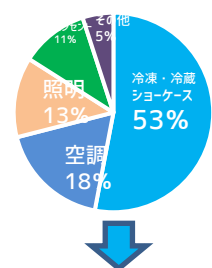
10.35%

ドラッグストア



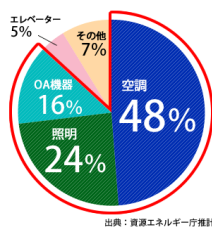
8.5%

食品スーパー電気代



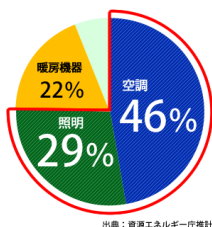
10.6%

オフィスビル



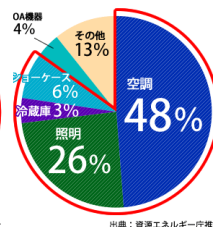
7.2%

飲食店



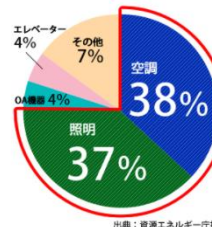
10.2%

卸・小売店



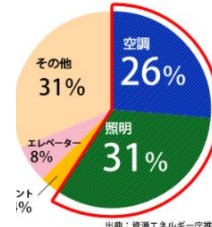
8.5%

ホテル・旅館



5.7%

医療機関



3.9%

自社の年間電気代に上記の%をかけた金額が業界平均の省エネ額になります。

空調費15%~の省エネ対策プラン・防水、防錆、遮熱断熱シールド

# 室外機省エネプランって何

防水、防錆塗装  
「ラストシールド」

+

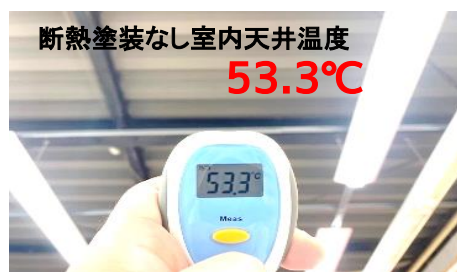
遮熱、断熱塗装  
「省エネカバーコート」



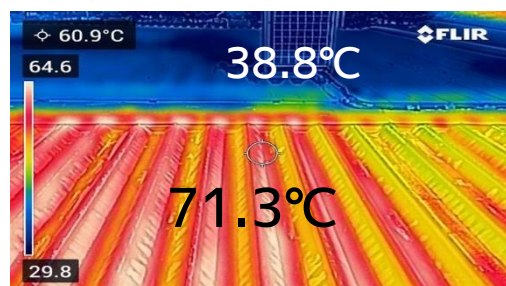
折板屋根、屋上室外機及び周辺の遮熱、断熱コートによる空調費削減が最も効果的。安いコストで省エネ効果抜群。施工後すぐに確認できます。



32.5度ダウン



20.5度ダウン



S.H.I株式会社

# ◆ 室外機及び周辺の防水・防錆・断熱シールドとは;

室外機及び周辺の遮熱・断熱対策をする・しないで省エネに大きな差

## 電気代がますます上がります

夏の直射日光があたる室外機及び周辺は、太陽熱で吸い込み口の空気温度が高く、また、室外機自体が熱を持つため、コンプレッサーに過度の負荷がかかります。電気を余計に消費します。

## 15%以上の省エネしませんが

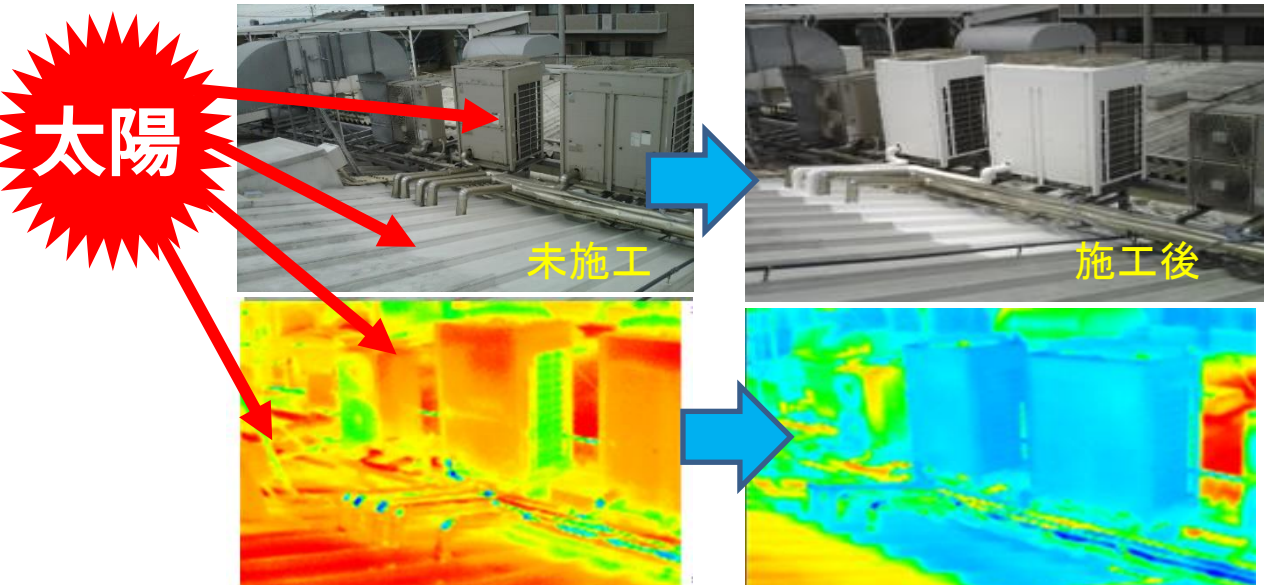
室外機及び周辺に、遮熱断熱コート进行することで太陽熱を反射、断熱でき、**屋上室外機の周辺温度が低下して室外機の吸い込み空気温度が下がります。**結果、コンプレッサーへの負荷が少なくなり15%以上の省エネになります。

# 室外機省エネプラン;15%以上の省エネで2年以内の償却

室外機から節電;ラストシールド+省エネカバーコート+スーパーグラスバリア

## 通常1㎡8000円をチェーン店舗向け1㎡6000円で2年以内償却

- ①、建物の外壁全体ではなく、屋上の室外機と室外機周りに防水、防錆、遮熱、断熱、防汚塗装をすることで、空調費15%以上の削減ができ、2年以内に電気代が償却できる工法です。
- ②、関電工他大手で2年以上にわたって年間データどりして、1年間15%以上の省エネが実証され、費用対効果の面からみても2年以内に初期費用を償却できるすごい節電対策プランです。詳しくは、一度、屋上を見せて頂ければ、塗装費用と償却期間を提案させていただきます。



## 各業種別;室外機省エネ額

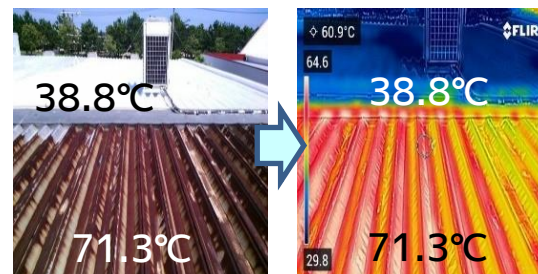
オフィス	24時間スーパー、店舗・病院
エアコン用室外機 10馬力	エアコン用室外機 10馬力
冷房 7Kw×18円×10時間×150日 = 189000円	冷房 7Kw×18円×24時間×150日 = 453600円
暖房 6.7Kw×18円×10時間×120日 = 144720円	暖房 6.7Kw×18円×24時間×120日 = 347328円
年間空調費; 9か月・270日・333720円	年間空調費; 9か月・270日・800928円
室外機周辺断熱コート 15%省エネ <b>50058円</b>	室外機周辺断熱コート 15%省エネ <b>120139円</b>
<b>10台で50万円×店舗数</b> <b>10年間500万円×店舗数</b>	<b>10台で120万円×店舗数</b> <b>10年間1200万円×店舗数</b>
小売り・卸店、飲食店 スーパー・ドラッグストア	コンビニ・病院 食品スーパー・ドラッグストア
エアコン用室外機10馬力	年間電気代; 冷凍・冷蔵用室外機 10馬力
冷房 7Kw×18円×12時間×150日 = 226800円	冷房 7Kw×18円×24時間×150日 = 453600円
暖房 6.7Kw×18円×12時間×120日 = 173664円	
年間空調費; 9か月・270日・400464円	室外機周辺断熱コート 15%省エネ <b>68040円</b>
室外機周辺断熱コート 15%省エネ <b>60069円</b>	<b>10台で68万円×店舗数</b> <b>10年間680万円×店舗数</b>

室外機・周辺への遮熱、断熱、防錆、防水塗装による空調費削減;省エネシュミレーション、

	小売り・卸店	ドラッグストア	食品スーパー	コンビニ
延べ床面積	350㎡	700㎡	700㎡	120㎡
月額電気料金	30万円	100万円	100万円	30万円
年電気代	360万円	1200万円	1200万円	360万円
電気代中の空調費比率	48%	60%	70%	69%
空調費年間料金	172万円	720万円	840万円	248万円
省エネ効果年15%	25.8万円	108万円	126万円	37.2万円
省エネ効果月15%	2.15万円	9万円	10.5万円	3.1万円
室外機数	室外機10台	大型タイプ15台	大型タイプ25台	スリムタイプ5台
施工面積	100㎡・折板150㎡	120㎡・折板180㎡	200㎡・折板300㎡	40㎡
施工代	1㎡6000円 60万円・折板90万円	1㎡6000円 72万円・折板108万円	1㎡6000円 120万円・折板180万円	1㎡6000円 24万円・
償却年数・コンクリ	60万÷2.15万円 = <b>28か月</b>	72万÷9万円 = <b>8か月</b>	120万÷10.5万円 = <b>11.4か月</b>	24万÷3.1万円 = <b>7.7か月</b>
償却年数・折板	90万円÷4.5万円 = <b>42か月</b>	108万円÷9万円 = <b>12か月</b>	180万円÷9万円 = <b>17.1か月</b>	

電気代中の空調費代をお調べください、48%~70%が空調費です。15%前後の空調費代の削減になります。

## 防さび、断熱コートにより32.5度のダウン



## 折板屋根の場合、防錆、防水付き断熱対策で最適

チェーン店舗の多くが折板屋根が多く、その上に室外機を置いてるケースでは、サビによる劣化、漏水と、屋根からの熱により、空調コストが、コンクリートよりも大幅に高くなります。今回のRM断熱シールドは、錆が発生している折板屋根の錆止め、防水対策をしながら、区長ひまわりの断熱対策もダブルで問題解決できる画期的な解決策です。施工コストの防錆費用で断熱対策ができます。