

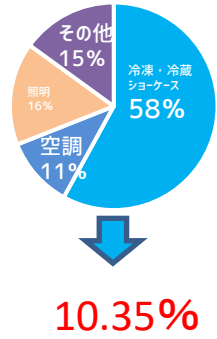
空調&冷凍冷蔵による電気代を年間15%~20%削減しませんか



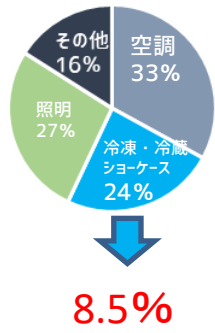
SDGsへの取り組み -持続可能な環境省エネ対策-



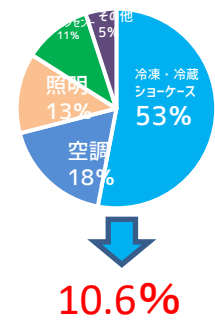
コンビニ電気代



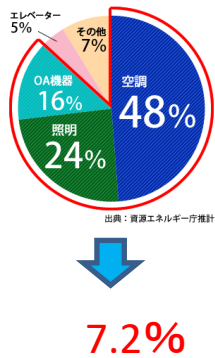
ドラッグストア



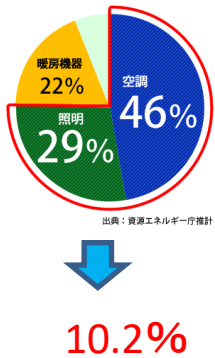
食品スーパー電気代



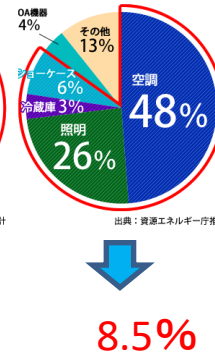
オフィスビル



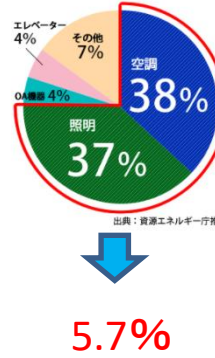
飲食店



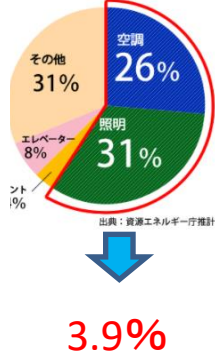
卸・小売店



ホテル・旅館



医療機関



空調費15%~の省エネ対策プラン・防水、防錆、遮熱断熱シールド

室外機省エネプランって何

防水、防錆塗装
「ラストシールド」

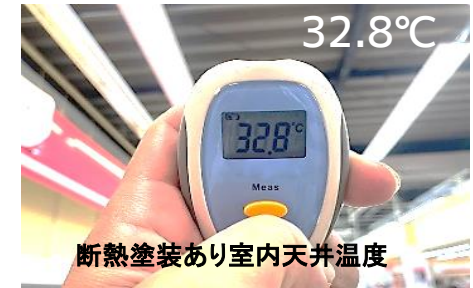
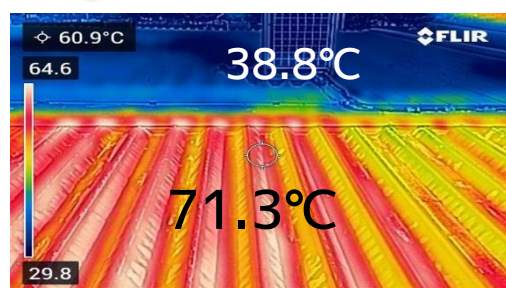
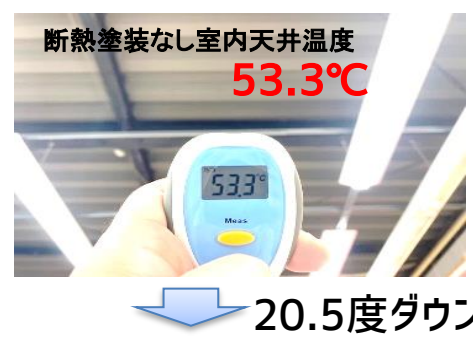
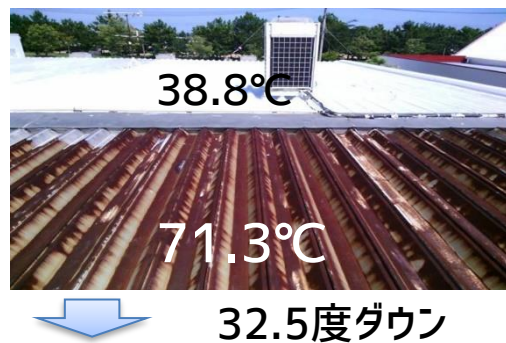


遮熱、断熱塗装
「省エネカバーコート」



自社の年間電気代に上記の%をかけた金額が業界平均の省エネ額になります。

折板屋根、屋上室外機及び周辺の遮熱、断熱コートによる空調費削減が最も効果的。安いコストで省エネ効果抜群。施工後すぐに確認できます。



◆ 室外機及び周辺の防水・防錆・断熱シールドとは;

室外機省エネプラン; 15%以上の省エネで2年以内の償却

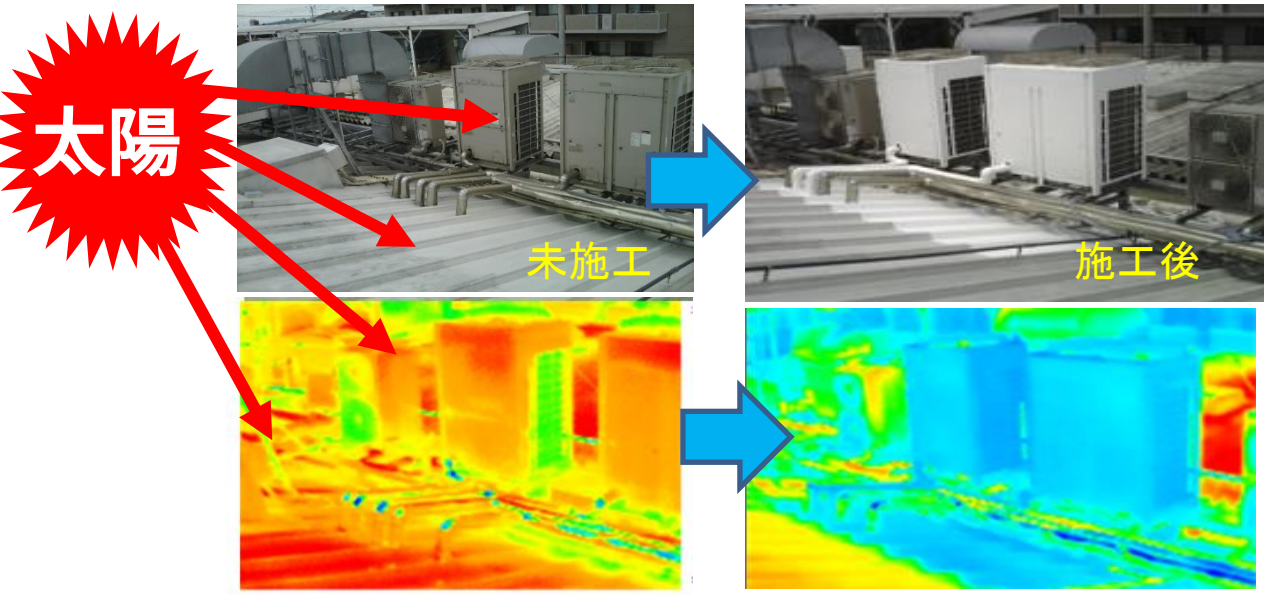
室外機及び周辺の遮熱・断熱対策をする・しないで省エネに大きな差

電気代がますます上がります

夏の直射日光が当たる室外機及び周辺は、太陽熱で吸い込み口の空気温度が高く、また、室外機自体が熱を持つため、コンプレッサーに過度の負荷がかかります。電気を余計に消費します。

15%以上の省エネしませんか

室外機及び周辺に、遮熱断熱コートをコートすることで太陽熱を反射、断熱でき、屋上室外機の周辺温度が低下して室外機の吸い込み空気温度が下がります。結果、コンプレッサーへの負荷が少なくなり15%以上の省エネになります。



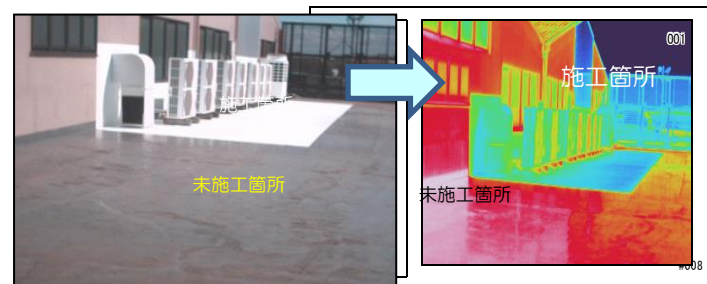
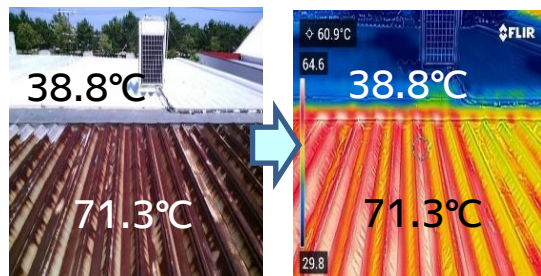
室外機から節電; ラストシールド+省エネカバーコート+スーパーガラスバリア

通常1㎡8000円をチェーン店舗向け1㎡6000円で2年以内償却

①、建物の外壁全体ではなく、屋上の室外機と室外機周りに防水、防錆、遮熱、断熱、防汚塗装をすることで、空調費15%以上の削減ができ、2年以内に電気代が償却できる工法です。

②、関電工他大手で2年以上にわたって年間データどりして、1年間15%以上の省エネが実証され、費用対効果の面からみても2年以内に初期費用を償却できるすごい節電対策プランです。詳しくは、一度、屋上を見せて頂ければ、塗装費用と償却期間を提案させていただきます。

防さび、断熱コートにより32.5度のダウン



業種・稼働時間に対する省エネ・償却期間見込み

室外機馬力・Kwをベースにした電気代に対する省エネ15%額概算・室外機省エネプランによる償却見込み

馬力	電気料金		稼働時間	稼働率		電気代	年間電気代	省エネ15%	対象業種	室外機省エネプラン概算施工代	償却期間見込み
	上段: 冷房時出力	下段: 暖房時出力		冷房期間4か月	暖房期間4か月						
5馬力	3.49Kw	18円	10時間	120日	40%	30,153円	59,183円	8,877円	オフィス	6万円	6.8年
	3.36Kw			120日	40%	29,030円					
	3.49Kw	12時間	120日	40%	36,184円	71,020円	10,653円	小売り・卸店 飲食店 サービス業			
3.36Kw	120日		40%	34,836円							
10馬力	7Kw	18円	10時間	120日	40%	60,480円	118,368円	17,755円	オフィス	8万円	4.5年
	6.7Kw			120日	40%	57,888円					
	7Kw	12時間	120日	40%	72,576円	142,041円	21,306円	小売り・卸店 飲食店 サービス業			
6.7Kw	120日		40%	69,465円							
15馬力	10.5Kw	18円	10時間	120日	40%	90,720円	177,120円	26,568円	オフィス	10万円	3.8年
	10Kw			120日	40%	86,400円					
	10.5Kw	12時間	120日	40%	108,864円	212,544円	31,881円	小売り・卸店 飲食店 サービス業			
10Kw	120日		40%	103,680円							
20馬力	14Kw	18円	10時間	120日	40%	120,960円	236,736円	35,510円	オフィス	10万円	2.8年
	13.4Kw			120日	40%	115,776円					
	14Kw	12時間	120日	40%	145,152円	284,083円	42,612円	小売り・卸店 飲食店 サービス業			
13.4Kw	120日		40%	138,931円							
25馬力	17.5Kw	18円	10時間	120日	40%	151,200円	295,920円	44,388円	オフィス	12万円	2.7年
	16.75Kw			120日	40%	144,720円					
	17.5Kw	12時間	120日	40%	181,440円	355,104円	53,265円	小売り・卸店 飲食店 サービス業			
16.75Kw	120日		40%	173,664円							
30馬力	21Kw	18円	10時間	120日	40%	181,440円	354,240円	53,136円	オフィス	12万円	2.2年
	20Kw			120日	40%	172,800円					
	21Kw	12時間	120日	40%	217,728円	425,088円	63,763円	小売り・卸店 飲食店 サービス業			
20Kw	120日		40%	207,360円							
35馬力	21Kw	18円	10時間	120日	40%	435,456円	850,178円	127,526円	病院・コンビニ 24時間ストア・営業店	12万円	0.9年
	20Kw			120日	40%	414,720円					
	21Kw	12時間	120日	40%	535,456円	1,065,178円	167,526円	病院・コンビニ 24時間ストア・営業店			
20Kw	120日		40%	514,720円							

あくまでも概算です。各社の状況により違ってきます。正式に現調の上でのシミュレーションになります。